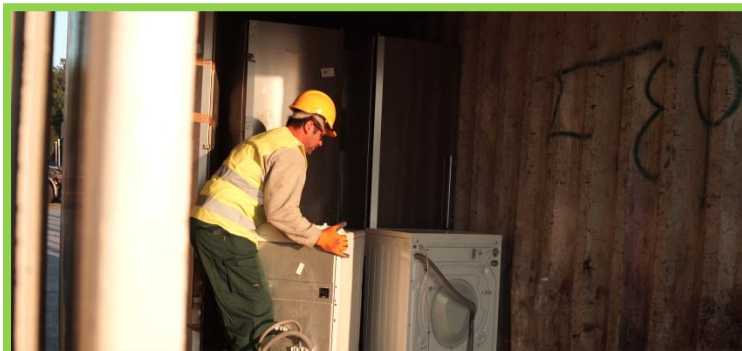




Φροντίζουμε να φορτώνουμε τα μέσα συλλογής, το container ή το όχημα εκμεταλλευόμενοι την αποθηκευτική του ικανότητα, τοποθετώντας τις συσκευές με τρόπο που δεν θα κινδυνεύουν να ανατραπούν και να καταστραφούν



Φροντίζουμε το κέντρο βάρους του φορτίου να είναι όσο το δυνατό χαμηλότερα εκμεταλλευόμενοι το σύνολο της επιφάνειας φόρτωσης



Φροντίζουμε να φορτώνουμε τις συσκευές με μεγάλο βάρος στο βάθος του container ή του οχήματος, ώστε να ισοσκελίζουμε το φορτίο



Τοποθετούμε τα ψυγεία σε όρθια θέση έτσι ώστε να μην υπάρχουν διαρροές σε περίπτωση που έχει καταστραφεί ο ψυκτικός μηχανισμός

Το βάρος του φορτίου να είναι συμβατό με τις ικανότητες μεταφοράς του οχήματος.



Δεν ξεπερνάμε ποτέ το επιτρεπόμενο ύψος φόρτωσης του container ή της καρότσας



Με τη συνεισφορά  
του χρηματοδοτικού μέσου  
LIFE της Ευρωπαϊκής Ένωσης  
για το Περιβάλλον







ΕΚΦΟΡΤΩΣΗ ΜΕ ΑΝΑΤΡΟΠΗ

Δεν εκφορτώνουμε το φορτίο με ανατροπή



Μεταφέρουμε συσκευές πάντα σε κλειστό τύπου φορτηγό ή container



ΚΑΛΟΣ ΚΑΘΑΡΙΣΜΟΣ ΧΩΡΟΥ/ CONTAINER

Πραγματοποιούμε καλό καθαρισμό μετά την εκφόρτωση του φορτίου

Πραγματοποιούμε συχνούς ελέγχους κατά τη διάρκεια του ταξιδιού, ιδιαίτερα μετά από απότομο φρενάρισμα ή απότομη στροφή

Φόρμες εργασίας



CE

Μπότες ασφαλείας



CE

Γιλέκο



CE

Γάντια



CE



Γυαλιά

CE

Κράνος



CE

Μάσκες



CE

Φροντίζουμε να διαθέτουμε πάντα τα απαραίτητα ΜΑΠ έτσι ώστε να τα χρησιμοποιήσουμε σε περίπτωση που χρειαστούν.

**Νομική δήλωση**

Οι απόψεις που εκφράζονται στην παρούσα έκδοση είναι των συγγραφέων και δεν απηχούν απαραίτητα τις απόψεις της Ευρωπαϊκής Ένωσης ή της Ευρωπαϊκής Επιτροπής.

**Δήλωση Πνευματικών Δικαιωμάτων**



Η παρούσα έκδοση διασφαλίζεται σύμφωνα με την Διεθνή άδεια «Creative Commons Attribution-NonCommercial-NoDerivatives 4.0».

Για να δείτε αντίγραφο της άδειας, παρακαλούμε επισκεφθείτε τη διεύθυνση: <http://creativecommons.org/licenses/by-nc-nd/4.0/>.